

*IKEA
Leadership
Program**

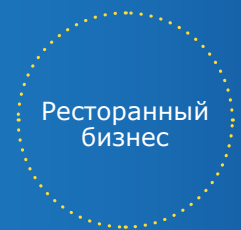
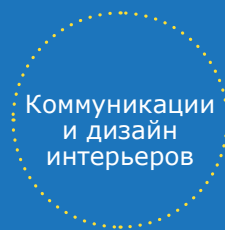
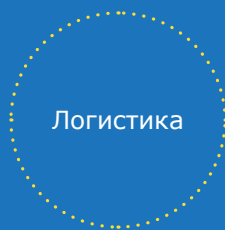
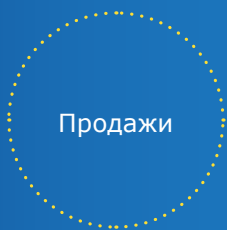
Interactive PDF

* Программа по подбору
и развитию лидеров ИКЕА



Программа развития лидеров ИКЕА

1. Этапы и сроки Программы
2. Направления работы и развития



3. Требования к участникам
4. Процесс отбора участников
5. Как устроен магазин ИКЕА
6. О работе менеджера в магазине ИКЕА

1. Этапы и сроки Программы

Программа условно поделена на 3 части

II БИЗНЕС

МАЙ-СЕНТЯБРЬ 2014

Ты глубже погрузишься в работу своего отдела, поймешь на практике все цели, задачи, подходы и инструменты. Сможешь перенять опыт у сильных и опытных менеджеров. Здесь ты начнешь выполнять самостоятельные задания, исследования, организовывать процессы различного масштаба.

Во время программы тебе будет помогать твой непосредственный руководитель — наставник. После вводного этапа вы с ним составите индивидуальный план развития и сформулируете цели и задачи по проекту. Вместе вы будете оценивать и промежуточные результаты проекта, и прогресс в твоём развитии. Возможно, во время прохождения Программы ты поедешь в другой город на 6-12 месяцев, чтобы познакомиться с наиболее успешными практиками ИКЕА по решению рабочих задач.

I ПОКУПАТЕЛЬ

ЯНВАРЬ-МАЙ 2014

Первые недели в ИКЕА ты будешь работать в выбранном отделе как рядовой сотрудник магазина, выполняя основные функции, много общаясь с покупателями и коллегами. На собственном опыте ты изучишь нашу систему изнутри, узнаешь, как вливаются в работу и компанию все сотрудники магазина ИКЕА, в том числе твои будущие подчинённые. Тебе также предстоит знакомство со всеми остальными отделами в интенсивном режиме. Ты получишь представление об основных принципах ведения бизнеса ИКЕА.

III ЛИДЕРСТВО

СЕНТЯБРЬ-ДЕКАБРЬ 2014

Ты пройдёшь ряд тренингов, узнаешь больше о концепции ИКЕА, основных методах работы, о политике и принципах работы компании в области управления персоналом. И самое главное, ты будешь вести личный бизнес-проект, направленный на получение конкретного результата, позитивных изменений в твоём магазине. Всё это даст тебе возможность проявить лидерские способности и навыки управления, внести свой вклад в развитие ИКЕА.

2. Направления работы и развития

Цель Программы — найти и подготовить руководителей для магазинов ИКЕА. Нам нужны лидеры для разных отделов: продажи, логистика, обслуживание покупателей, ресторанный бизнес ИКЕА, дизайн и визуальное оформление магазинов.

Финальное интервью пройдет в ноябре-декабре 2013 года. В ходе этой беседы директор магазина и начальник отдела по работе с персоналом помогут тебе определиться с выбором отдела, в котором ты будешь работать и развиваться.

Доказав в первые годы своей работы, что ты действительно результативный менеджер и лидер, ты всегда сможешь менять направление развития в зависимости от собственных интересов и потребностей компании, продолжая строить карьеру в ИКЕА.

В рамках группы компаний ИКЕА есть множество направлений за пределами розничной сети: организация снабжения и дистрибьюторский центр, производство и закупочные офисы, департамент коммерческой недвижимости — торговые центры МЕГА и офисный центр «Химки Бизнес Парк». Помимо России, подразделения компании работают в 40 других странах мира. Благодаря

Возможности профессионального развития и карьерного роста в компании практически безграничны

многопрофильности бизнеса ИКЕА возможности профессионального развития и карьерного роста в компании практически безграничны. Подтверждением этому могут служить истории многолетнего успеха сотрудников, с которыми ты можешь ознакомиться на нашем сайте по ссылке:

www.ikea.ru/success_stories

Однако большинство людей считают, что работа в ИКЕА — это работа именно в магазине ИКЕА. Магазины ИКЕА — многогранный бизнес, опыт работы в котором серьезная основа для любой карьеры. Твой успех в российских магазинах — это успех вдвойне, так как именно российские магазины ИКЕА лидируют в мире по объему продаж.

А сейчас мы приглашаем тебя узнать поближе о каждом из отделов магазина ИКЕА, где тебе предстоит работать.

Продажи

Знатоки ассортимента ИКЕА

Сотрудники отдела продаж ежедневно встречаются с покупателями, помогают им сориентироваться в ассортименте и знакомят их с концепцией ИКЕА. Они до тонкостей знают все особенности наших товаров, хорошо понимают потребности покупателей и потому могут предложить лучшее решение для обустройства дома: функциональное, радующее глаз и доступное по цене одновременно.

Отдел продаж состоит из нескольких подразделений, каждое из которых отвечает за определенную группу товаров: спальни, кухни, гостиные, посуда, текстиль, свет и т. д. Менеджеры этого отдела отвечают за успешность продаж в своих подразделениях.

Логистика

Детальное планирование и эффективное перемещение

Сотрудники отдела логистики заботятся о том, чтобы цепочка поставки товара, с момента отгрузки товара с фабрики до момента, когда он оказывается в руках у покупателя, была максимально короткой и эффективной. чтобы обеспечить наличие и надлежащее хранение больших объемов товара и сократить до минимума затраты, требуется детальное планирование и быстрое реагирование на мгновенно меняющуюся ситуацию.

В структуру отдела логистики входит несколько подразделений: прием товара, его выкладка в торговом зале и размещение на складе, комплектование заказов, учет товаропотока и инвентаризация. Менеджеры этого отдела отвечают за то, чтобы тысячи кубометров товара были эффективно распределены на складе и были доступны нашим покупателям, когда им это необходимо.

Коммуникации и дизайн интерьеров

Главное — вдохновить

Компания ИКЕА предлагает покупателям множество решений для обустройства дома. А нам нужны эксперты в области дизайна интерьеров. В каждом магазине ИКЕА есть команда талантливых специалистов, чья работа заключается в создании максимально вдохновляющей среды для покупателей. Все выставки интерьеров и стенды, а также все относящиеся к ним информационные материалы — результат их работы. Нужно страстно любить дизайн и знать потребности и желания людей, чтобы вдохнуть жизнь в тысячи товаров ИКЕА, рассказать об их преимуществах и показать людям, как товары ИКЕА могут сделать их дом лучше.

В отделе коммуникаций и интерьера есть следующие подразделения: оформление торгового зала, дизайн интерьеров, графический дизайн. Менеджеры этого отдела наравне и в тесном сотрудничестве со своими коллегами из отделов продаж и логистики обеспечивают успешность продаж, отвечая за дизайн и визуальное оформление тысяч квадратных метров торговых зон магазина.

Сервис и услуги

Специалисты по созданию хорошего настроения

Сотрудники ИКЕА Сервис помогают покупателям находить ответы на вопросы и решать возникающие проблемы. Мы хотим, чтобы покупатели вновь и вновь приходили в наши магазины. Лучший способ достичь этой цели — сделать каждое посещение ИКЕА приятным. Качество нашего обслуживания — до, во время и после совершения покупки — должно быть столь же высоким, как и качество наших товаров.

В отделе ИКЕА Сервис есть несколько подразделений: прием посетителей и организация работы игровой комнаты для детей, кассовая линия, обмен и возврат товара, а также единая справочная телефонная служба. Менеджеры ИКЕА Сервис отвечают за создание максимально удобного и простого процесса покупки для тысяч посетителей наших магазинов.

Ресторанный бизнес

Хорошие покупки не делаются на пустой желудок

Отдел питания играет важную роль в концепции ИКЕА. Благодаря его работе мы привлекаем посетителей и приглашаем их задержаться у нас подольше. Мы знаем, что хорошие покупки не делаются на пустой желудок. Поэтому мы предлагаем покупателям подкрепиться и окунуться в атмосферу Швеции. Сотрудники отдела питания вносят свой вклад в увеличение объема продаж, поскольку делают посещение магазина более приятным, и у посетителей появляется еще одна причина сюда вернуться.

В отделе питания есть четыре подразделения: ресторан, бистро, магазин «Шведские продукты» и столовая для персонала. Менеджеры этого отдела отвечают за привлечение большего количества посетителей в магазины ИКЕА, а также отвечают за коммерческую эффективность своих подразделений.

 [Подать заявку](#)

[Назад в меню](#)

3. Требования к участникам

Эта программа для тебя, если ты...

с энтузиазмом относишься к работе в динамичной среде и интересуешься бизнесом в сфере **розничной торговли**

способен **вдохновлять** людей на развитие и готов помогать им в этом

предприниматель по складу характера, способен **разглядеть** возможности для развития бизнеса и реализовать их

увлечен **дизайном интерьера** и обустройством дома

умеешь и любишь общаться, строить, **развивать отношения**, можешь вдохновить и повести за собой окружающих

искренне заинтересован в том, чтобы понять **потребности покупателя** и предоставить ему наилучший сервис

любишь проявлять **инициативу** и брать на себя ответственность

энергичен и способен **самостоятельно** начинать и доводить дело до конца

быстро учишься всему новому и умеешь анализировать

умеешь **нестандартно мыслить** и бросать вызов устоявшимся методам работы и мнениям

готов во время и после окончания стажировки **работать в различных городах России**, где есть магазины ИКЕА

обладаешь базовыми **знаниями английского языка** и готов самостоятельно развивать его до уровня уверенного владения в короткие сроки

ориентирован на **достижение результата вместе с командой**

являешься **гражданином** Российской Федерации или Республики Беларусь

 [Подать заявку](#)

[Назад в меню](#)

4. Процесс отбора участников

I

Для начала тебе необходимо откликнуться, чтобы принять участие в Программе. Для этого зайти в раздел «Подать заявку» этого сайта. Сбор откликов происходит на протяжении одного месяца и заканчивается 13 октября 2013 года. Далее тебе нужно будет следовать подсказкам системы, чтобы подробно рассказать о себе. Мы внимательно ознакомимся с каждым откликом и отберем претендентов, которые соответствуют нашим ожиданиям для участия в Программе. С ними ты можешь ознакомиться в разделе «Требования к участникам», а также в описании вакансии по ссылке «Подать заявку» на сайте Программы.

Процесс отбора состоит из нескольких этапов и продолжается от двух до трех месяцев

II

Следующий этап отбора — «Мотивационное письмо». Это небольшая анкета, которая поможет нам лучше узнать тебя, о тебе, твоём опыте работы и ожиданиях от Программы, а также сопоставить их с требованиями для участия в данной Программе. На этом этапе тебе также нужно будет пройти тест на способность обрабатывать и анализировать информацию.

III

С кандидатами, которые пройдут предыдущие этапы, мы проведем телефонное интервью, где в том числе, определим уровень владения английским языком. Если ты успешно с ним справишься, мы пригласим тебя в магазин ИКЕА, чтобы познакомиться с тобой лично. Здесь ты сможешь более подробно узнать о Программе от наших руководителей, получить ответы на свои вопросы, а также выполнить индивидуальные и групповые задания в формате центра оценки.

IV

На заключительном ты пройдешь интервью с директором магазина. Мы будем рады предложить тебе присоединиться к Программе в случае успешного прохождения всех этапов отбора.

Ты хотел бы работать в ИКЕА, но тебя не заинтересовало участие в Программе? Мы приглашаем тебя ознакомиться со всеми актуальными вакансиями в компании по ссылке www.ikea.ru/jobs

5. Как устроен магазин ИКЕА

В магазинах ИКЕА работает от 300 до 700 человек. Количество персонала зависит от того, где расположен магазин и каковы объемы его продаж.

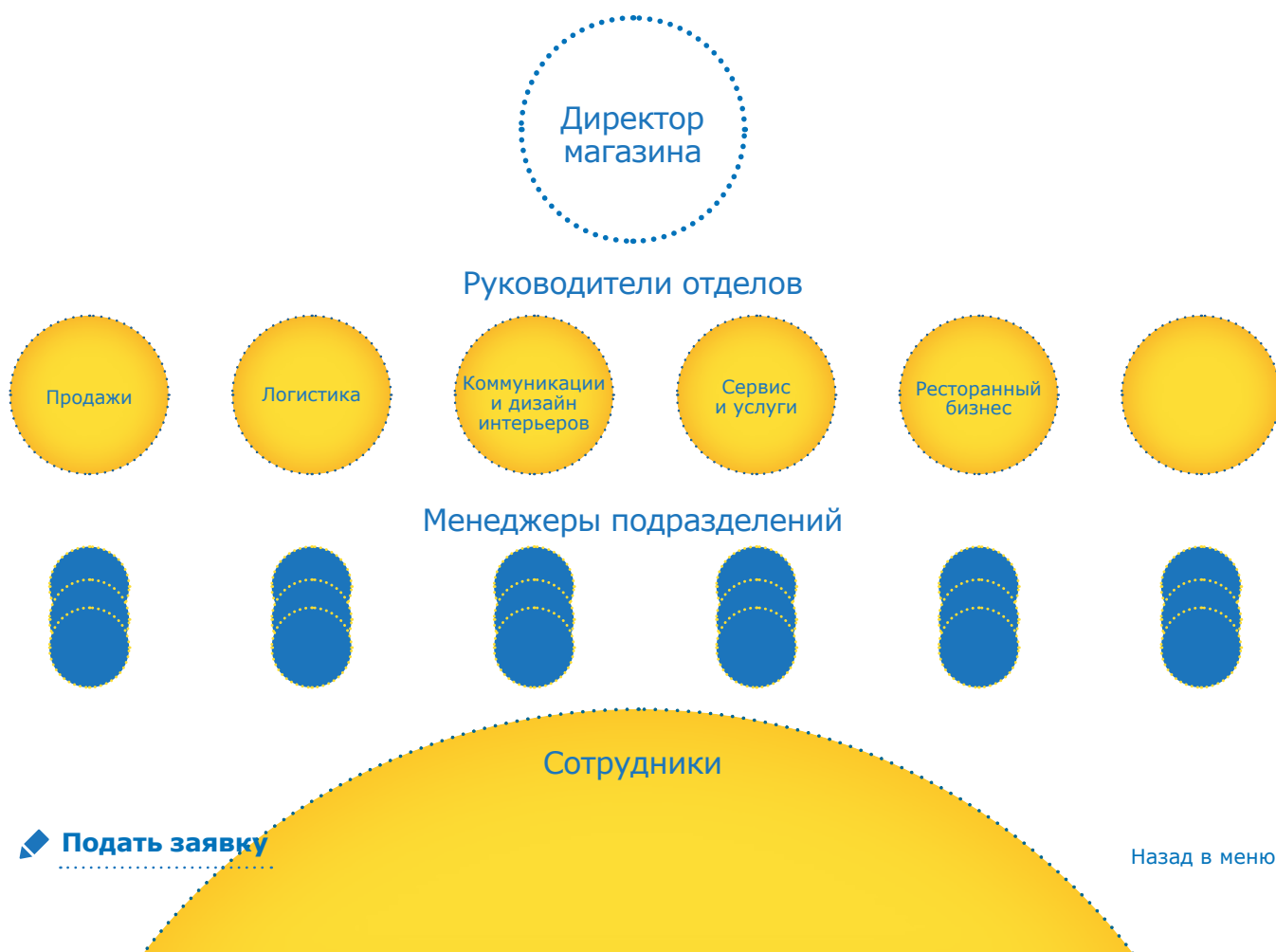
Самые крупные отделы в магазине — это отделы продаж (100–200 сотрудников), логистики (25–100 сотрудников), сервиса и услуг (45–120 сотрудников) и ресторанный бизнес (50–100 сотрудников).

В каждом отделе есть руководитель, который подчиняется непосредственно директору магазина. Кроме того, у руководителя отдела есть функциональный менеджер в центральном офисе.

Руководители всех отделов вместе с директором и составляют команду руководства магазина. Именно они принимают все стратегически важные решения для развития бизнеса.

В подчинении руководителей отделов находятся менеджеры подразделений. Количество таких менеджеров зависит от общей численности персонала и выполняемых функций. У менеджеров подразделений есть команды, которые в среднем состоят из 5–25 человек.

Твоя задача — за год стажировки доказать, что ты можешь занять позицию менеджера подразделения (как минимум) и, подав заявку на менеджерские вакансии, которые будут доступны, стать лучшим претендентом и получить позицию.



6. О работе менеджера в магазине ИКЕА

Наша миссия — изменять повседневную жизнь людей к лучшему. Мы каждый день работаем над тем, чтобы посещение магазина ИКЕА стало приятным событием и покупатели хотели вернуться к нам снова. Основной поток покупателей в наших магазинах приходится на выходные дни и вечера будней. В это время особенно важно приложить максимум усилий для обеспечения высокого уровня обслуживания каждого посетителя. Поэтому планирование рабочего времени каждого сотрудника — вопрос, к которому мы относимся очень внимательно. Графики работы в магазинах ИКЕА отличаются гибкостью, при их составлении мы обязательно учитываем и потребности бизнеса, и пожелания сотрудников. Это делает одну рабочую неделю не похожей на другую. Утренние смены чередуются с вечерними, работа в выходные — отдыхом в будни и праздники. Мы строим график таким образом, чтобы в зависимости от интенсивности бизнеса в магазинах было достаточное и необходимое количество менеджеров и сотрудников.

Менеджер в ИКЕА — прежде всего, лидер своей команды

Абсолютно каждый менеджер ИКЕА, работающий в магазине, проводит часть рабочего времени «в полях». Такой подход — стандартная практика в ИКЕА. Это помогает лучше понять бизнес, взглянуть на него глазами покупателя и сотрудника, а также принимать максимально здравые решения, основанные на знании реального положения дел. В результате мы работаем более эффективно — экономим время на ненужном анализе очевидных вещей и быстрее реагируем на возникающие трудности.

Менеджер в ИКЕА — прежде всего, лидер своей команды, а не только специалист и организатор. Один из принципов лидерства в компании ИКЕА — руководство на основе личного примера. Работа бок о бок со своими сотрудниками позволяет менеджеру создать крепкую компетентную команду, которая показывает хороший результат и достигает поставленных целей.